

Thermopaar

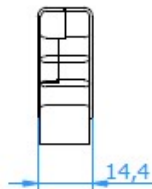
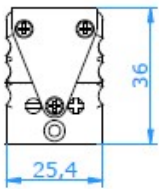
:NiCr-Ni Typ K\*  
 :Nicrosil-Nisil Typ N\*  
 :Pt13Rh-Pt (Legierung für:) Typ R/S  
 :Pt6Rh-Pt30Rh (Legierung für:) Typ B  
 :W5Re-W26Re (Legierung für:) Typ C

Toleranz

:\*Klasse 2 nach DIN EN 60 584

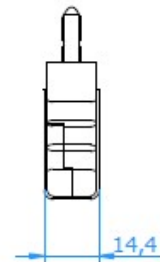
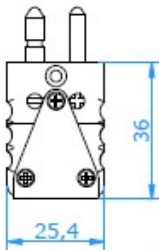
Gehäusematerial

:Duroplast Kunststoff.  
 Ungeteiltes Gehäuse mit  
 Schrauben aus rostfreien  
 Edelstahl.



Mechanischer Aufbau

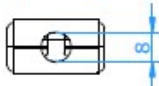
:Kontakte aus original Thermo-  
 elementwerkstoffen und  
 gefederte Buchsen für sichere  
 Kontaktierung.  
 Verpolungsschutz durch unter-  
 schiedliche Kontakt-Stiftbreiten.



Kontakte auch vernickelt (NP) oder auch vergoldet (GP)  
 erhältlich.

Zul. Umgebungstemp.

:425 °C, dauerhaft  
 max. 540 °C, kurzfristig



Leiterdurchmesser

:sicheres Klemmen bis 2,0 mm  
 Drahtdurchmesser

Max. Kabeldurchmesser

:8,0 mm

Kennzeichnung:

:Gehäusefarbe rot/braun,  
 Thermopaarung aufgedruckt.

Bestellbezeichnungen

:CM170 - □ - □ - □ - □

Typ Norm S = Stecker  
 K = Kupplung  
 (Buchse)

Beispiel

Optional auch vernickelte oder vergoldete Kontakte

:CM170-K-IEC-S

Technische Änderungen vorbehalten.

SE Sensor Electric e.K.  
 Hauptstrasse 49a  
 53721 Siegburg  
 Germany

[Info@sensor-electric.de](mailto:Info@sensor-electric.de)  
 Tel. 0049 2241 380555  
 Fax 0049 2241 380556